



**IAIS**

INTERNATIONAL ASSOCIATION OF  
INSURANCE SUPERVISORS

# Initiative Accès à l'Assurance

Programme mondial pour la promotion de cadres de réglementation et de contrôle sains

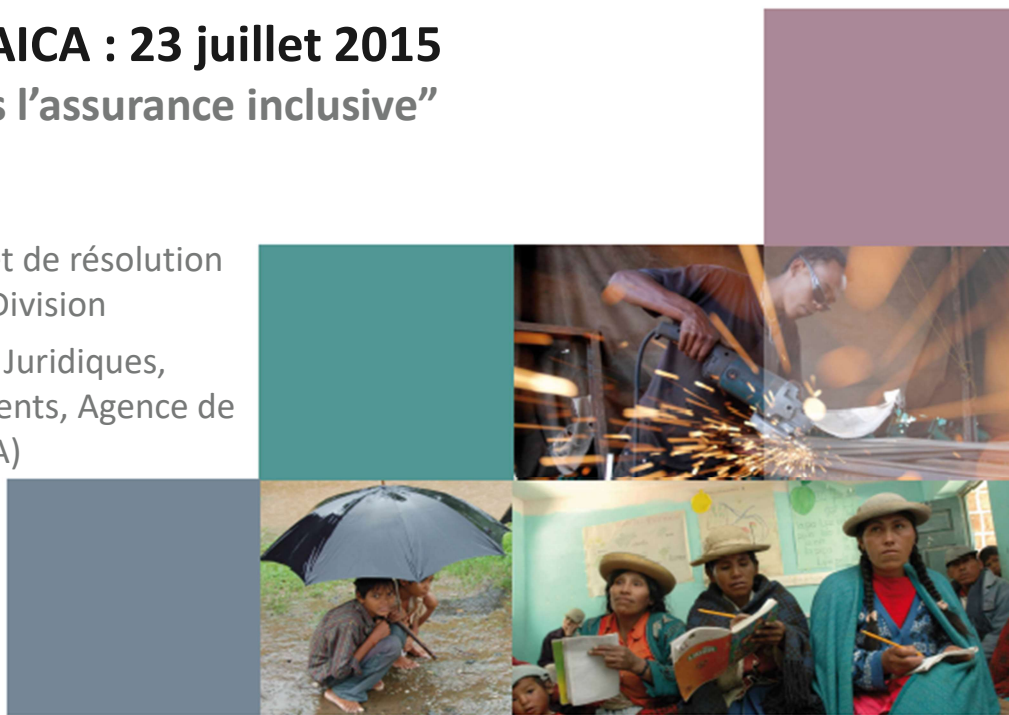
## Consultation téléphonique A2ii-AICA : 23 juillet 2015

“Le contrôle fondé sur le risque dans l'assurance inclusive”

**Louise Adnot**, Autorité de contrôle prudentiel et de résolution (ACPR), France, Insurance International Affairs Division

**Jocelyne Kaneza**, Chef de la Cellule des Affaires Juridiques, de la Réglementation, des Etudes et des Agréments, Agence de Régulation et de Contrôle des Assurances (ARCA)

Animé par **Onur Azcan**, A2ii





**IAIS**

INTERNATIONAL ASSOCIATION OF  
INSURANCE SUPERVISORS

## Ordre du jour

1. Pourquoi le contrôle fondé sur le risque est-il important pour les marchés d'assurance inclusifs ?
2. S'entendre sur les notions : définitions
3. Approche proportionnée de la réglementation et de la mise en œuvre
4. Préparer l'application du CFR sur un marché d'assurance inclusif
5. Études de cas pays - Burundi
6. Discussion : questions et contributions





**IAIS**

INTERNATIONAL ASSOCIATION OF  
INSURANCE SUPERVISORS

## FOLIE

La folie consiste à faire toujours la même chose tout en attendant un résultat différent.

*Einstein*





**IAIS**  
INTERNATIONAL ASSOCIATION OF  
INSURANCE SUPERVISORS

## 1. Pourquoi le contrôle fondé sur le risque est-il important pour les marchés d'assurance inclusifs ?

### Définir votre régime de solvabilité actuel

- Des obligations de capital minimum conventionnelles strictes appliquées à tous les assureurs
- Des obligations de capital conventionnelles strictes appliquées à tous les assureurs, comprenant des facteurs de risque simples
- Des obligations de capital fondées sur un ensemble complet de facteurs de risque, adaptées à la complexité de chaque assureur



Ou quelque part entre les 3 ?!



**IAIS**

INTERNATIONAL ASSOCIATION OF  
INSURANCE SUPERVISORS

## 2. S'entendre sur les notions : définitions

### Contrôle fondé sur le risque

*Processus structuré visant à identifier les principaux risques auxquels chaque entreprise est exposée et, par le biais d'un examen ciblé du contrôleur, à évaluer la gestion des risques de l'entreprise et sa vulnérabilité financière en cas de résultats défavorables.*

*Source : Banque mondiale*

### Principe de proportionnalité (Solvabilité II)

*Le principe de proportionnalité impose aux contrôleurs d'évaluer la conformité au cadre réglementaire d'une manière proportionnée à la nature, à l'échelle et à la complexité des risques inhérents à l'activité des assureurs.*





**IAIS**

INTERNATIONAL ASSOCIATION OF  
INSURANCE SUPERVISORS

## Inclusion financière

*Situation dans laquelle tous les adultes en âge de travailler ont un accès effectif à des services de crédit, d'épargne, de paiement et d'assurance fournis par des prestataires formels.*

## Micro-assurance

*Toute forme de protection contre les risques conçue pour les individus à faibles revenus, et accessible à ce groupe cible, fournie par différentes catégories de porteurs de risque opérant selon les principes fondamentaux de l'assurance, et financée par des primes (AICA 2007)*





**IAIS**

INTERNATIONAL ASSOCIATION OF  
INSURANCE SUPERVISORS

---

## Assurance inclusive

- Terme naissant
- Traduit l'objectif sous-jacent de l'inclusion financière : accroître l'accès à des produits d'assurance abordables et adaptés
- Moindre dépendance aux notions de « faibles revenus » et de produits d'assurance conçus pour les populations à faibles revenus ou peu ou pas servies
- Répond aux risques et besoins d'assurance spécifiques aux populations peu ou pas servies
- Va au-delà de l'offre d'assurance traditionnelle à des segments inférieurs du marché





**IAIS**

INTERNATIONAL ASSOCIATION OF  
INSURANCE SUPERVISORS

## 3. Approche proportionnée de la réglementation et de la mise en œuvre

### Un exemple...

- L'approche proportionnée de la réglementation minimise le recours aux actuaires en définissant les domaines dans lesquels les actuaires sont nécessaires ou non.
- L'approche dépend des caractéristiques spécifiques du marché d'assurance local considéré (pas d'approche standard universelle).
- Chaque autorité de réglementation doit évaluer les caractéristiques du marché, notamment les réglementations en vigueur, et rechercher l'équilibre entre le besoin de services actuariels et l'offre disponible.







**IAIS**

INTERNATIONAL ASSOCIATION OF  
INSURANCE SUPERVISORS

## Orientations de l'AICA

- Le contrôle prudentiel doit être fondé sur le risque et proportionné.
- (Principes de base d'assurance) PBA 13 à 17 : réassurance, évaluation. Investissement, GRE et suffisance des fonds propres s'appliquent à tous les assureurs.





**IAIS**

INTERNATIONAL ASSOCIATION OF  
INSURANCE SUPERVISORS

## 4. Préparer l'application du CFR sur un marché d'assurance inclusif

### Opérer la bonne surveillance des “risques” pour le régulateur

- Quels sont les risques – pour les assureurs, les clients ou les objectifs de contrôle – associés à une situation donnée ?
- Quelle est la probabilité de réalisation du risque et des conséquences associées ?
- Quelles sont les alternatives ?
- Quels sont les coûts/bénéfices de chaque alternative ?
- Quelle alternative offre le coût le moins élevé – à la fois en termes financiers et par rapport au degré d'intrusion – tout en réduisant les risques ?





**IAIS**

INTERNATIONAL ASSOCIATION OF  
INSURANCE SUPERVISORS

## 5. Cas pays - exemple du Burundi

### Brève présentation de l'ARCA

- Créée en 2001 et placée sous tutelle du Ministère des Finances :
  - A été opérationnelle en 2011 grâce à l'appui de la Banque Mondiale
  - A été dotée de personnel technique en mars 2013
  - Son cadre légal et réglementaire révisé en 2014
- Ses missions (en général) :
  - Assurer la surveillance du marché et la promotion de l'industrie d'assurance
  - Contrôler l'application de la réglementation des assurances
  - Assurer la protection de l'épargne collective et le contrôle des placements
- Stabilité financière :
  - La Banque Centrale et l'ARCA: régulateurs du secteur financier





**IAIS**

INTERNATIONAL ASSOCIATION OF  
INSURANCE SUPERVISORS

## Aperçu du marché des assurances

- **Marché étroit composé de 6 entreprises d'assurances ;**
  - Quatre pratiquent les opérations d'assurance "Vie" et "Non Vie";
  - Deux autres pratiquent uniquement l'assurance "Non Vie".
- **L'assurance obligatoire automobile occupe une très grande part (avec une concurrence déloyale affichée) ;**
- **Contribution au financement de l'économie quasi inexistante ;**
- **Faible taux de concentration comparé à ceux de la Communauté Est Africaine ;**
- **Manque de formation et de professionnels et d'experts (ex. actuaires, comptables) ;**
- **Faible niveau de gestion des risques et de gouvernance d'entreprise ;**
- **Problème de collecte de données.**





**IAIS**

INTERNATIONAL ASSOCIATION OF  
INSURANCE SUPERVISORS

## Quelques développements

- Loi sur les assurances révisée et conforme aux ICPs (principes de base d'assurance)
- MoU signé pour la coopération en cas d'opérations d'assurance transfrontalières (dans le cadre de l'association est africaine des contrôleurs d'assurances : EAISA)
- Elaboration d'un manuel de contrôle des opérations d'assurances transfrontalières et de groupes d'assurances (par EAISA)
- Renforcement des capacités des acteurs d'assurances burundais depuis 2014 (soutien de l'EAC et de la Banque Mondiale)
- Planification d'une approche de supervision basée sur les risques





**IAIS**

INTERNATIONAL ASSOCIATION OF  
INSURANCE SUPERVISORS

## Défis à relever

- Programme de gestion de risque efficace
- Gouvernance d'entreprise effective
- Besoin des services d'actuaire
- Mise en place d'une supervision basée sur les risques (plan adopté en 2014) et utilisation du modèle CARMELS

### **N.B.:**

- **L'ARCA entend relever ces défis bientôt ;**
- **L'ARCA commence à utiliser partiellement le modèle CARMELS ;**
- **Une procédure de recrutement d'un assistant pour former le personnel technique et élaborer un guide RBS/CFR (contrôle fondé sur les risques) est en cours.**





**IAIS**  
INTERNATIONAL ASSOCIATION OF  
INSURANCE SUPERVISORS

## 6. Discussion : questions et contributions

### Votre plan d'action en faveur de l'assurance inclusive/du CFR

- Quelles sont les trois premières mesures que vous prendrez à l'issue de cette consultation pour évaluer l'application du CFR à un marché d'assurance inclusif ?
- Comment allez-vous intégrer ou développer l'évaluation du risque dans votre régime de solvabilité actuel ?





**IAIS**

INTERNATIONAL ASSOCIATION OF  
INSURANCE SUPERVISORS

[www.a2ii.org](http://www.a2ii.org)

The Initiative is  
a partnership  
between:



**IAIS**

INTERNATIONAL ASSOCIATION OF  
INSURANCE SUPERVISORS



**BMZ**



Federal Ministry  
for Economic Cooperation  
and Development



FINMARK TRUST  
Making financial markets work for the poor



International  
Labour  
Office



Fondo Multilateral de Inversiones  
Miembro del Grupo BID



Ministry of Foreign Affairs of the  
Netherlands

Hosted by:



Deutsche Gesellschaft  
für Internationale  
Zusammenarbeit (GIZ) GmbH

